
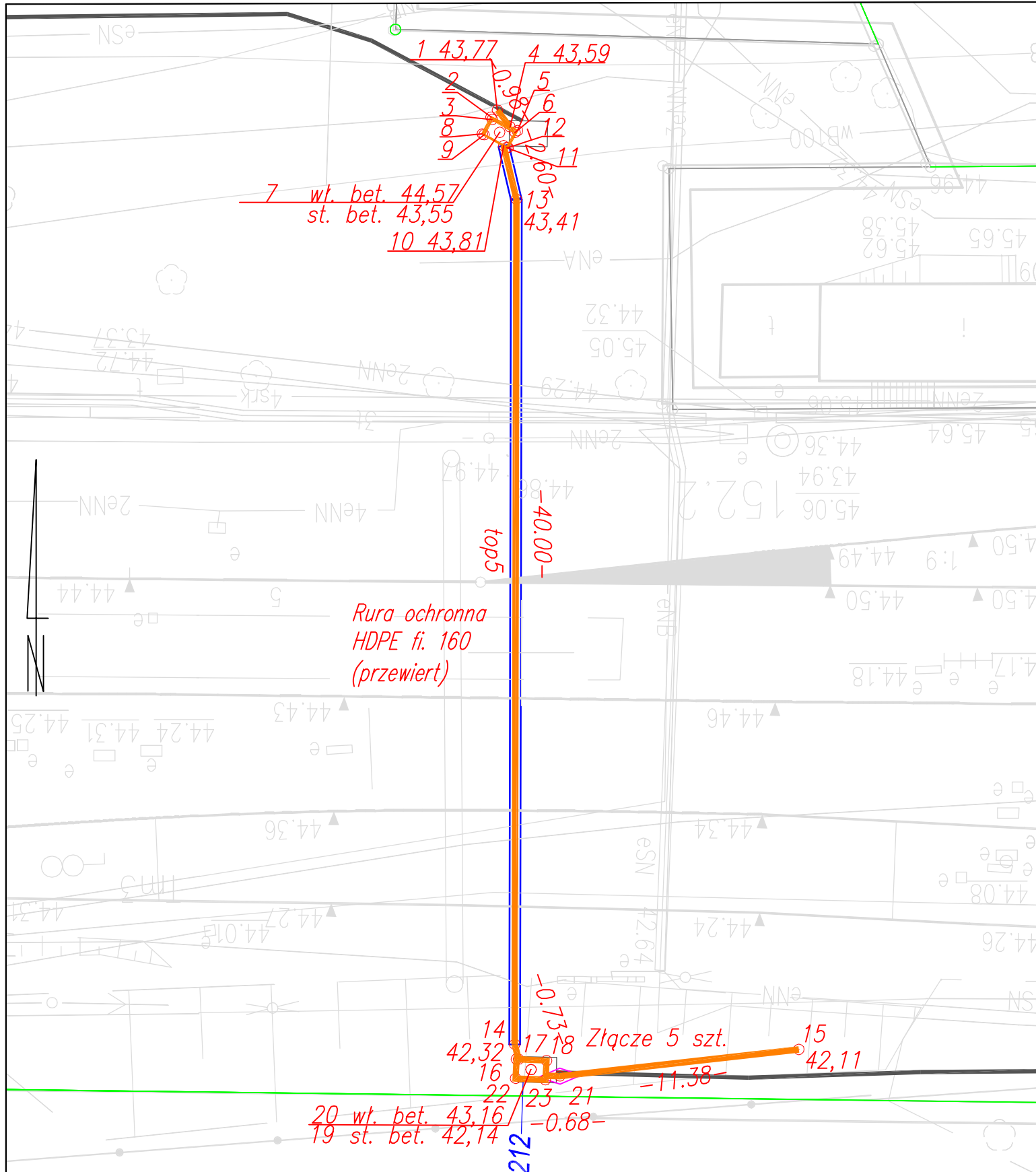
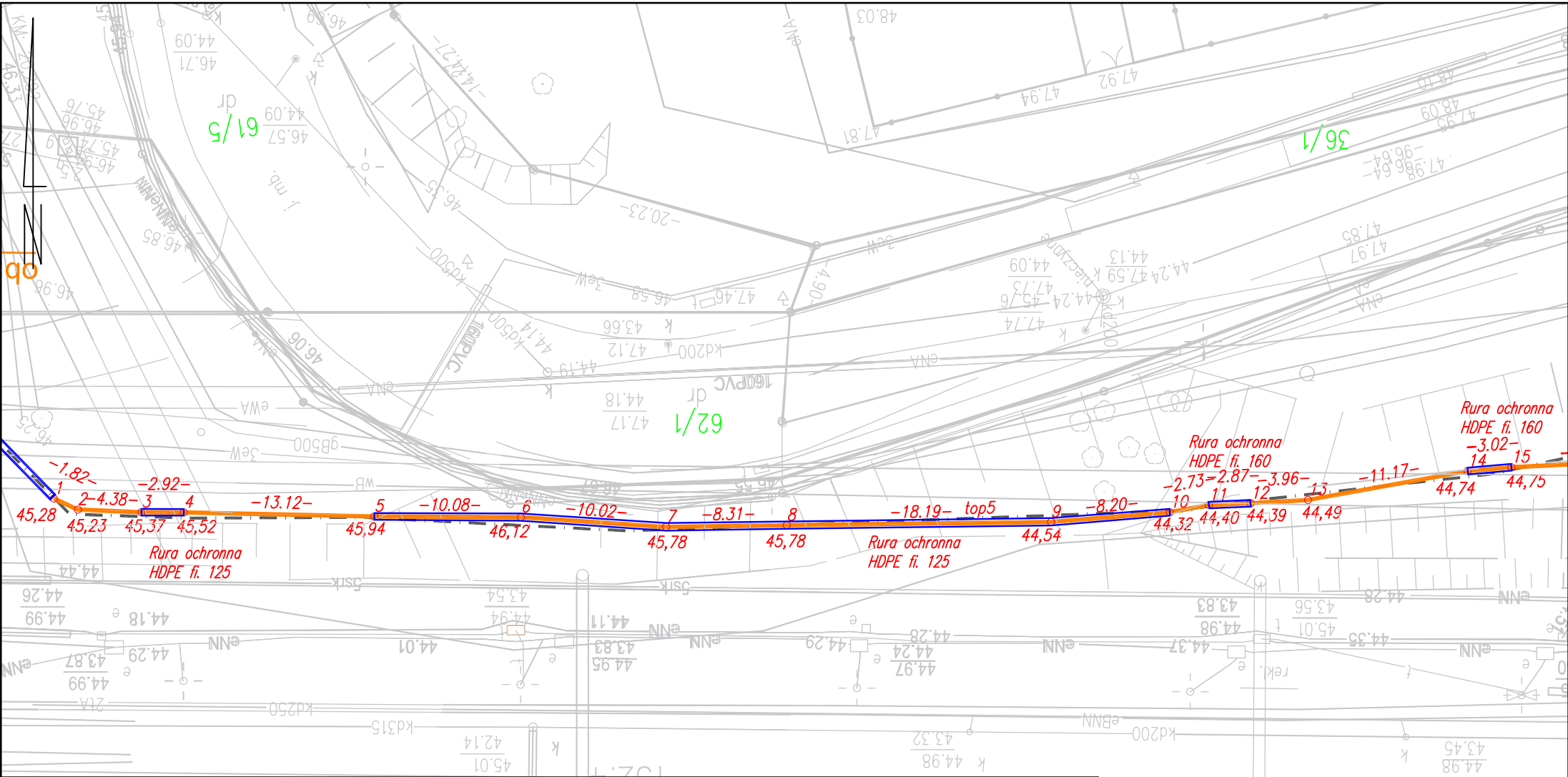


| | | | | | |
|--|------------|--|---|--|--|
| Projekt numer: PB-S2-018-148699-152250-101-L | | | | Inwentaryzacja sieci telekomunikacyjnej | |
| Linia kolejowa nr 018 Kutno - Piła Główna na odcinku Bydgoszcz Łęgnowo - Bydgoszcz Wschód Kanalizacja kablowa 4xRHDPEfi40 wraz z infrastrukturą: od km 148,699 do km 149,122 od km 149,184 do km 149,507; od km 150,137 do km 152,250 | | | | Pomierzono: top5 Długość odcinka: 57.49m | |
| Legenda: — pomierzona oś przewodu — pomierzona rura osłonowa 0.000 punkt pomierzony — projektowana oś przewodu ◆ mufa 1.50 odchyłka sytuacyjna między wartością wykonaną, a wartością projektowaną | | | | Nr roboty w KODGiK: KNGd2.6310.487/22 | |
| Rodzaj roboty: Szkic inwentaryzacji powykonawczej. ERTMS/GSM-R na liniach kolejowych. | | | | GEOPARTNER INŻYNIERIA Sp. z o.o. 80-171 Gdańsk, ul.Rakoczego 31 NIP: 957-100-22-50 Nazwa instytucji wykonującej pomiar | |
| | Data: | Nazwisko i imię (wykonawcy) | Województwo: kujawsko-pomorskie | Kilometraż linii 152015-152074 | |
| | | podpis | Powiat: Miasto Bydgoszcz | | |
| Pomierzył: | 25.08.2022 | mgr inż. Jakub Szynkiewicz | Obręb: 219 Działka: 39/1, 52/1, 53/1, 39/2, 28/9 | Szkic nr: 1 | |
| Wkreślił: | 29.08.2022 | mgr inż. Jakub Szynkiewicz | Podpis kierownika budowy | | |
| Sprawdził: | 29.08.2022 |  Geodeta - upr. Nr 19349 | LK 18 | | |

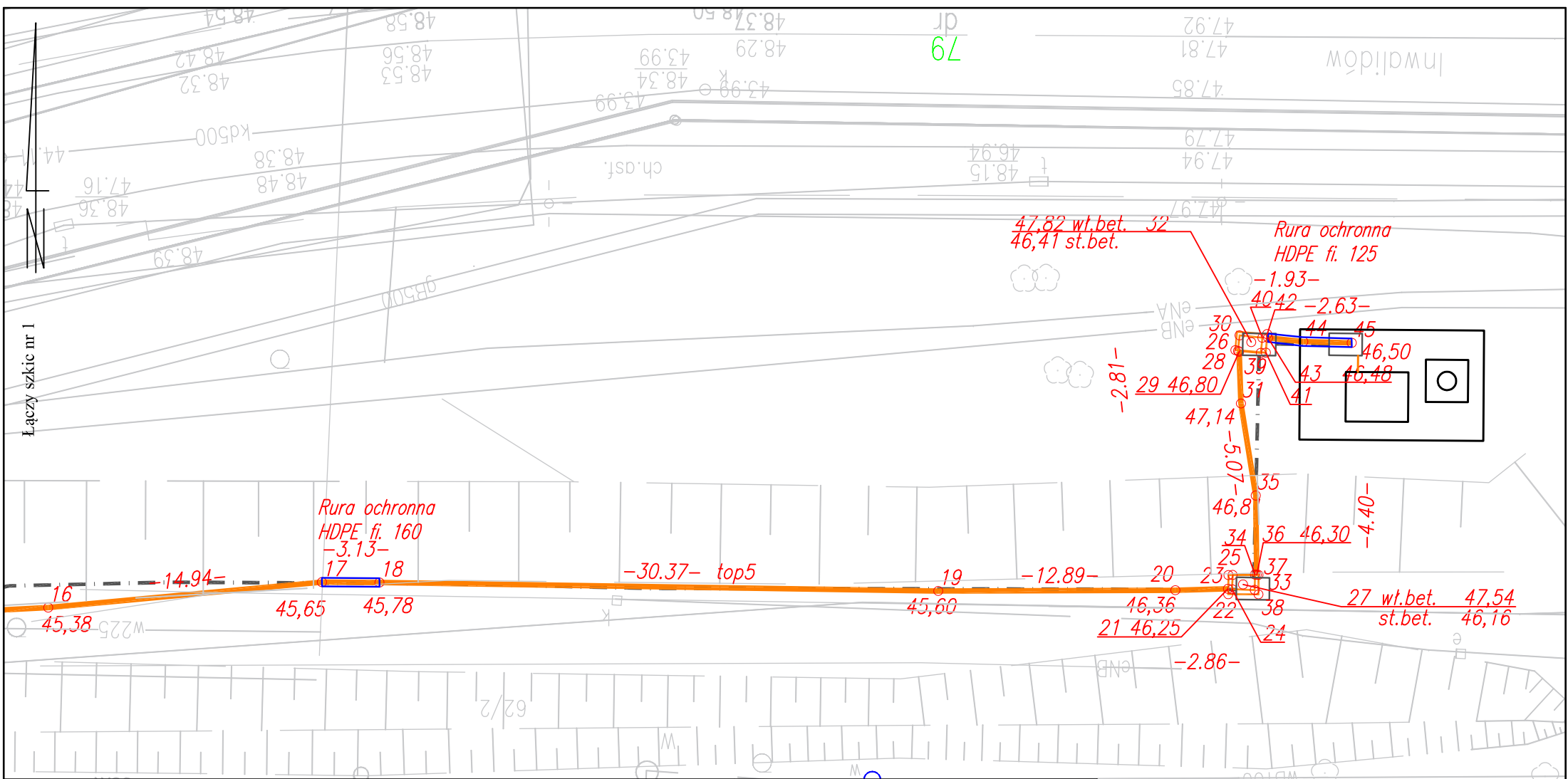


| | | | | | |
|---|------------|--|---------------------------------|--|--|
| Projekt numer: PB-S2-018-148699-152250-101-L | | | | Inwentaryzacja sieci telekomunikacyjnej | |
| Linia kolejowa nr 018 Kutno - Piła Główna na odcinku Bydgoszcz Łęgnowo - Bydgoszcz Wschód Kanalizacja kablowa 4xRHDPEfi40 wraz z infrastrukturą: od km 148,699 do km 149,122 od km 149,184 do km 149,507; od km 150,137 do km 152,250 | | | | Pomierzono: top5 Długość odcinka: 60.19m | |
| <p>Legenda:</p> <p>— pomierzona oś przewodu — pomierzona rura osłonowa 0.000 punkt pomierzony</p> <p>— projektowana oś przewodu ◆ mufa 1.50 odchyłka sytuacyjna między wartością wykonaną, a wartością projektowaną</p> | | | | Nr roboty w KODGiK: KNGd2.6310.487/22 | |
| Rodzaj roboty: Szkic inwentaryzacji powykonawczej. ERTMS/GSM-R na liniach kolejowych. | | | | <p>GEOPARTNER INŻYNIERIA Sp. z o.o. 80-171 Gdańsk, ul. Rakoczego 31 NIP: 957-100-22-50 Nazwa instytucji wykonującej pomiar</p> | |
| | Data: | Nazwisko i imię (wykonawcy) | Województwo: kujawsko-pomorskie | Kilometraż linii 152199-151212 | |
| | | podpis | Powiat: Miasto Bydgoszcz | | |
| Pomierzył: | 25.08.2022 | mgr inż. Jakub Szynkiewicz | Obwód: 219 | Szkic nr: 1 | |
| | | | Działka: 39/31 | | |
| Wkreślił: | 26.08.2022 | mgr inż. Jakub Szynkiewicz | Podpis kierownika budowy | | |
| Sprawił: | 26.08.2022 | <p>GEOPARTNER INŻYNIERIA Spółka z ograniczoną odpowiedzialnością Krzysztof Węgliński Geodeta - upr. Nr 19349</p> | LK 18 | | |



| | | | | |
|---|------------|-----------------------------|---|--|
| Projekt numer: PB-S2-018-152250-156343-101-L | | | Inwentaryzacja sieci telekomunikacyjnej | |
| Linia kolejowa nr 018 Kutno - Piła Główna na odcinku Bydgoszcz Wschód - Bydgoszcz Leśna Kanalizacja kablowa 4xRHDPEfi40 wraz z infrastrukturą: od km 152,250 do km 153,705 od km 153,835 do km 154,413 od km 154,660 do km 155,600 od km 155,641 do km 156,061 | | | Pomierzono: top5 Długość odcinka: 100.78m | |
| Legenda: — pomierzona oś przewodu — projektowana oś przewodu — pomierzona rura osłonowa — mufa — punkt pomierzony — odchyłka sytuacyjna między wartością wykonaną, a wartością projektowaną | | | XXXXXXXXXXXXXXXXXXXX | |
| Rodzaj roboty: Szkic inwentaryzacji powykonawczej. ERTMS/GSM-R na liniach kolejowych. | | | GEOPARTNER INŻYNIERIA Sp. z o.o. 80-171 Gdańsk, ul.Rakoczego 31 NIP: 957-100-22-50 Nazwa instytucji wykonującej pomiar | |
| | Data: | Nazwisko i imię (wykonawcy) | Województwo: kujawsko-pomorskie Powiat: Miasto Bydgoszcz | |
| | | podpis | | |
| Pomierzył: | 09.06.2022 | mgr inż. Jakub Szynkiewicz | Obręb: 219 Działka: 62/2 | |
| Wkreślił: | 09.06.2022 | mgr inż. Jakub Szynkiewicz | Podpis kierownika budowy | |
| Sprawił: | 09.06.2022 | mgr inż. Jakub Szynkiewicz | Kilometraż trasy 152260-152442 | |
| | | mgr inż. Jakub Szynkiewicz | Szkic nr: 1 | |

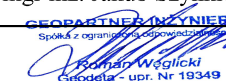
Łączy szkic nr 2



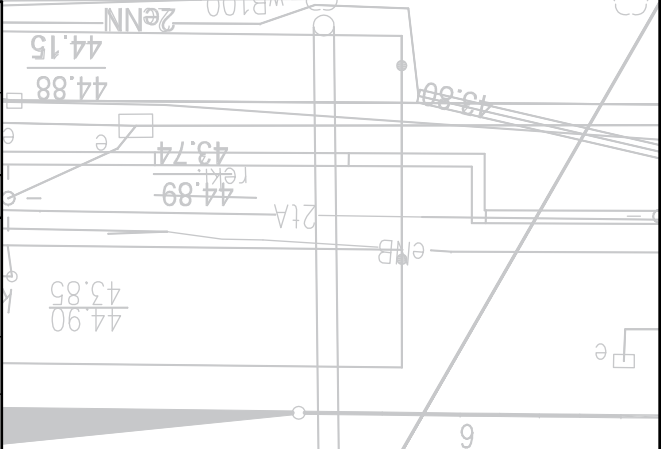
Projekt numer: PB-S2-018-152250-156343-101-L
Linia kolejowa nr 018 Kutno - Piła Główna na odcinku Bydgoszcz Wschód - Bydgoszcz Leśna
Kanalizacja kablowa 4xRHDPEfi40 wraz z infrastrukturą: od km 152,250 do km 153,705 od km 153,835 do km 154,413 od km 154,660 do km 155,600 od km 155,641 do km 156,061

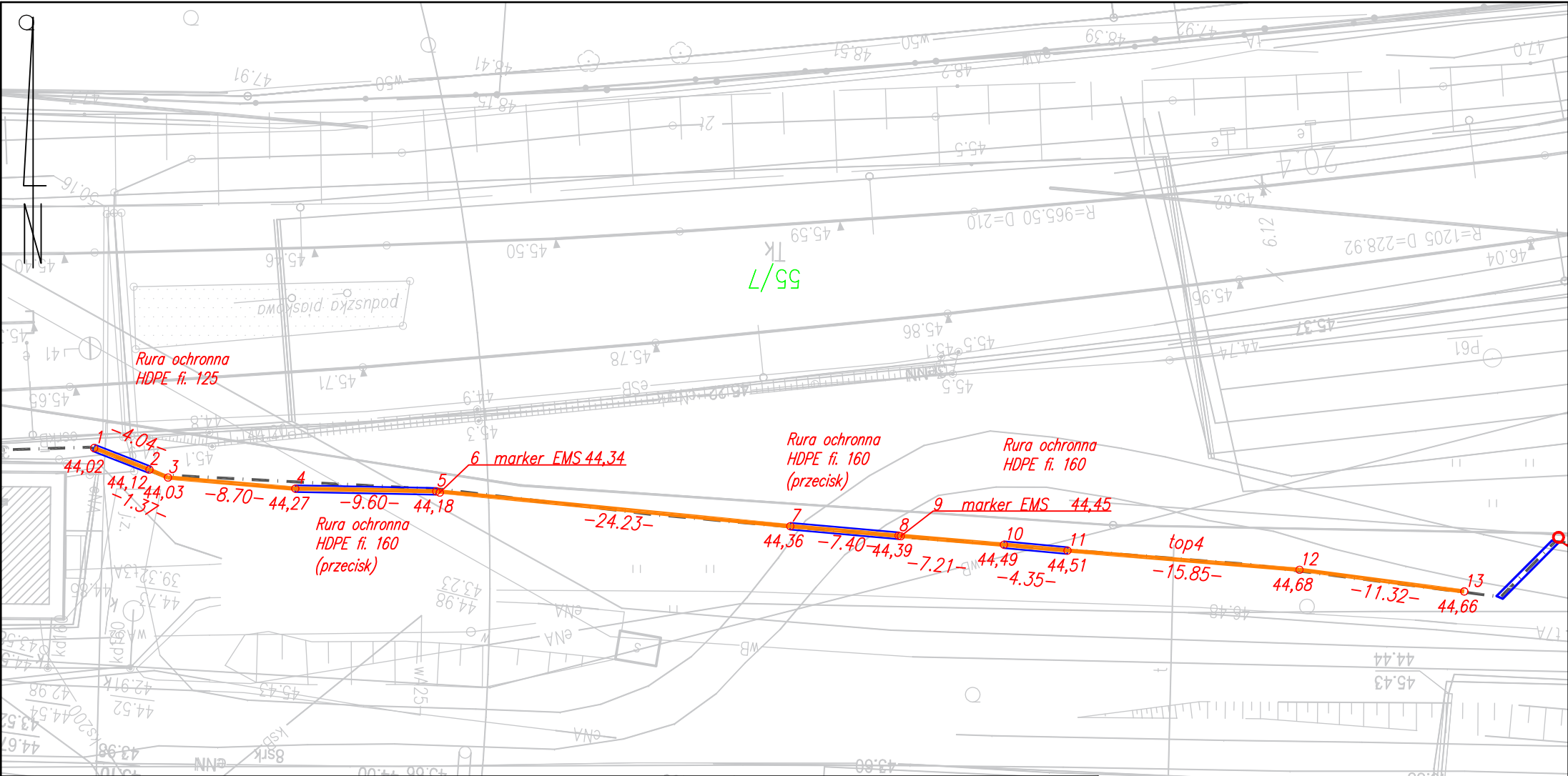
Legenda:
— pomierzona oś przewodu — pomierzona rura osłonowa — punkt pomierzony
— projektowana oś przewodu — mufa — odchyłka sytuacyjna między wartością wykonaną, a wartością projektowaną

Rodzaj roboty: Szkic inwentaryzacji powykonawczej. ERTMS/GSM-R na liniach kolejowych.

| | | | |
|------------|------------|--|---------------------------------|
| | Data: | Nazwisko i imię (wykonawcy) | Województwo: kujawsko-pomorskie |
| | | podpis | Powiat: Miasto Bydgoszcz |
| Pomierzył: | 09.06.2022 | mgr inż. Jakub Szynkiewicz | Obręb: 219 Działka: 62/2 |
| Wkreślił: | 09.06.2022 | mgr inż. Jakub Szynkiewicz | Podpis kierownika budowy |
| Sprawił: | 09.06.2022 |  Geodeta - upr. Nr 19349 | LK 18 |

| |
|--|
| Inwentaryzacja sieci telekomunikacyjnej |
| Pomierzono: top5 Długość odcinka: 93.39m |
| XXXXXXXXXXXXXXXXXXXX |
| GEOPARTNER INŻYNIERIA Sp. z o.o. 80-171 Gdańsk, ul.Rakoczego 31 NIP: 957-100-22-50 Nazwa instytucji wykonującej pomiar |
| Kilometraż trasy 152260-152442 |
| Szkic nr: 2 |






Projekt numer: PB-S2-018-152250-156343-101-L

Linia kolejowa nr 018 Kutno - Piła Główna na odcinku Bydgoszcz Wschód - Bydgoszcz Leśna
Kanalizacja kablowa 4xRHDPEfi40 wraz z infrastrukturą: od km 152,250 do km 153,705 od km 153,835 do km 154,413 od km 154,660 do km 155,600 od km 155,641 do km 156,061

Legenda:
— pomierzona oś przewodu — pomierzona rura osłonowa — punkt pomierzony
— projektowana oś przewodu — mufa — odchyłka sytuacyjna między wartością wykonaną, a wartością projektowaną

Rodzaj roboty: Szkic inwentaryzacji powykonawczej. ERTMS/GSM-R na liniach kolejowych.

| | Data: | Nazwisko i imię (wykonawcy) | Województwo: kujawsko-pomorskie Powiat: Miasto Bydgoszcz |
|------------|------------|--|---|
| | | podpis | |
| Pomierzył: | 10.06.2022 | mgr inż. Jakub Szynkiewicz | Obręb: 219 Działka: 62/2 |
| Wkreślił: | 10.06.2022 | mgr inż. Jakub Szynkiewicz | Podpis kierownika budowy |
| Sprawdził: | 10.06.2022 |  Geodeta - upr. Nr 19349 | LK 18 |

| |
|--|
| Inwentaryzacja sieci telekomunikacyjnej |
| Pomierzono: top5 Długość odcinka: 94.07m |
| XXXXXXXXXXXXXXXXXXXX |
| GEOPARTNER INŻYNIERIA Sp. z o.o. 80-171 Gdańsk, ul.Rakoczego 31 NIP: 957-100-22-50 Nazwa instytucji wykonującej pomiar |
| Kilometraż trasy 152513-152635 |
| Szkic nr: 1 |

